

101
أرضين
Aradeen



مشروع شقق سكنية للتمليك

في أطهر بقاع الأرض
تبدأ أجمل الحكايات

مكة المكرمة - حي الحمراء





عن المسوق الحصري

شركة أمال للخدمات العقارية، تعمل وفقاً لشعارها "تحقق آمالك..." وتقدم خدمات عقارية متكاملة وموثوقة تعتمد على الاحترافية، والابتكار، واستخدام التقنيات الحديثة، لتحسين تجربة العميل وجعل كل خطوة في رحلته العقارية أكثر سهولة وتميزاً.



عن المطور

شركة تطوير عقاري رائدة في مجالات التطوير المختلفة (سكني - تجاري - بنية تحتية - مخططات أراضي - أبراج إدارية وفندقية). وتعد إحدى شركات مجموعة بغلف الظافر القابضة التي تمتد خبرتها منذ عام 1955.



مسكنك الأول .. بدون ضريبة

نص الأمر الملكي الكريم رقم (أ/86) وتاريخ 1439/4/18هـ على أن تتحمل الدولة ضريبة القيمة المضافة عما لا يزيد عن مبلغ (1,000,000) ريال من سعر شراء المسكن الأول للمواطن وذلك لتقليل كلفة امتلاك المسكن المناسب على المواطنين.

مشروع متميز بداخل حد الحرم

داخل حدود الحرم المكي الشريف حيث الصلاة أفضل من مئة ألف صلاة فيما سواه، وفي موقع متميز يجمع بين القرب من أهم المعالم الحيوية والهدوء السكني، يأتي مشروع أرضين 101 ليقدّم تجربة سكنية استثنائية في مكة المكرمة.

يضم المشروع 27 شقة سكنية بتصاميم عصرية ومساحات مدروسة.

تصل إلى

تبدأ من

200 متر مربع

109 متر مربع

عرض الشارع

15 متر

اتجاه الواجهة

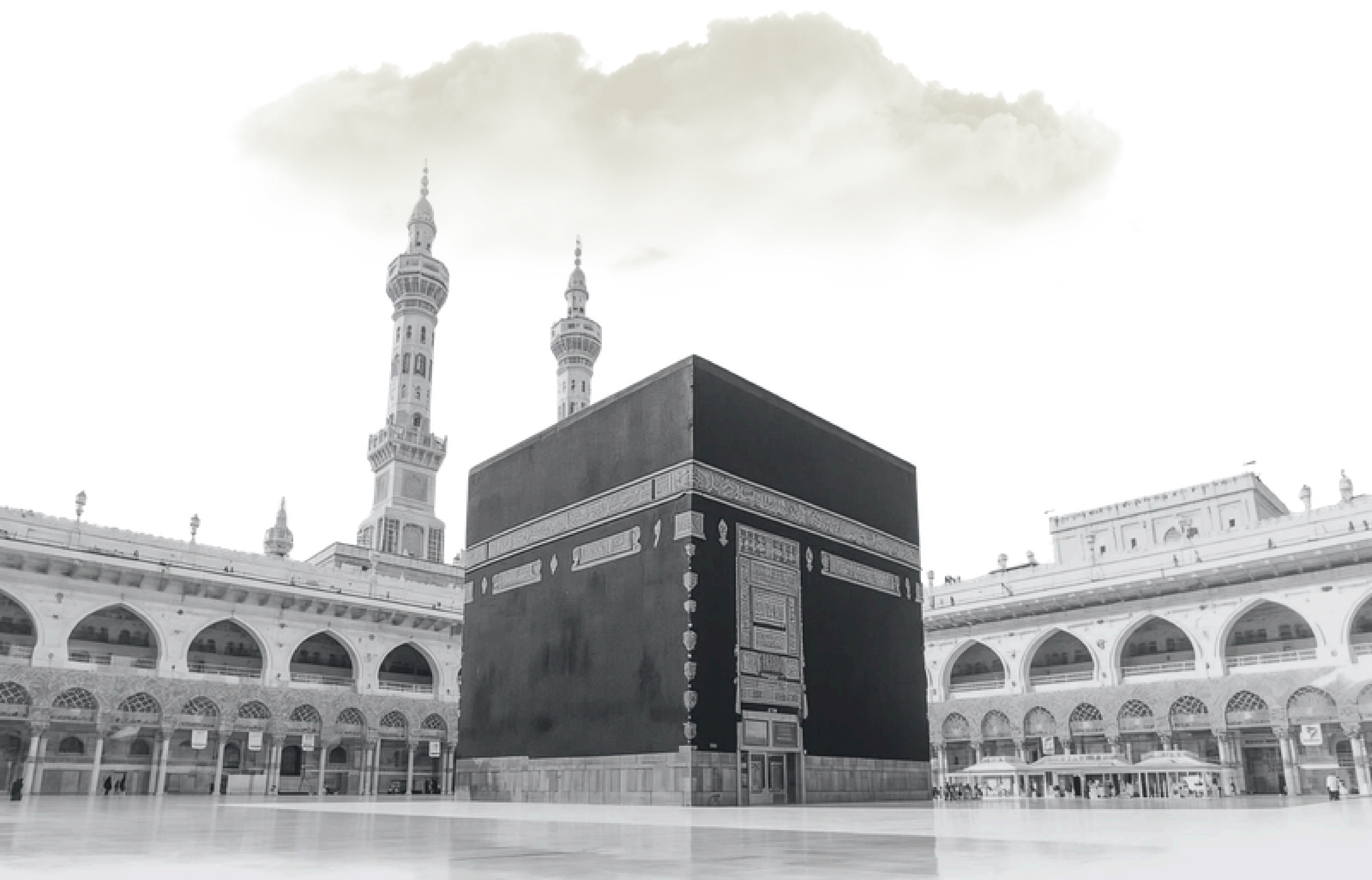
غربية

عدد الوحدات

27 شقة

نوع الوحدات

شقق سكنية



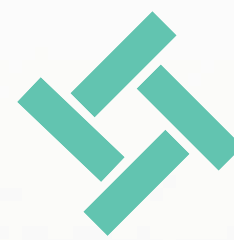
صور المشروع

لاستعراض الصور — اضغط هنا



موقع استراتيجي داخل حد الحرم

يقع المشروع في حي الحمراء بمكة المكرمة، ويبعد عن المسجد الحرام حوالي 6 كم فقط.



أبرز المعالم القريبة

1.5 كم
محطة الحافلات

1 كم
طريق مكة جدة

1.5 كم
محطة قطار الحرمين

1.2 كم
مشروع وجهة مسار

6 كم
الحرم المكي الشريف

1 كم
ممشى الحمراء

موقع المشروع

1.2 كم
مشروع وجهة مسار

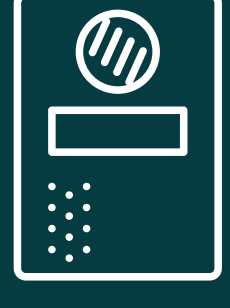
6 كم
الحرم المكي الشريف

1.5 كم
محطة قطار الحرمين

1 كم
طريق مكة جدة

عرض على الخريطة

مميزات أرضين 101



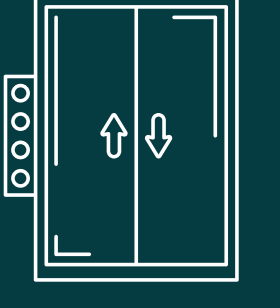
انتركم ذكي



واجهات عصرية



تراس وبلكونات



مصاعد



مداخل خاصة



مطبخ أمريكي مفتوح



كاميرات مراقبة



دش مطري



دخول ذكي



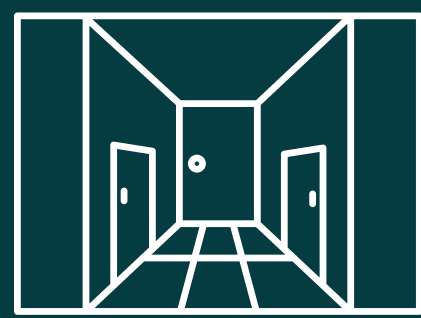
نباتات وتشجير



مواقف قبو



أسطح وتراسات



ممرات مكيفة ومعطرة



غرفة خادمة



نوافذ زجاج مزدوج

نماذج الوحدات



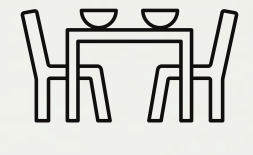
المساحة الصافية

159 م²

نموذج

G

وحدتين



مطبخ

1



غرفة خادمة

1



الحمامات

3



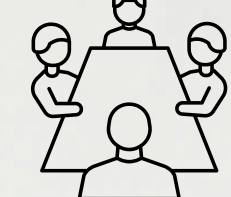
صالة

1



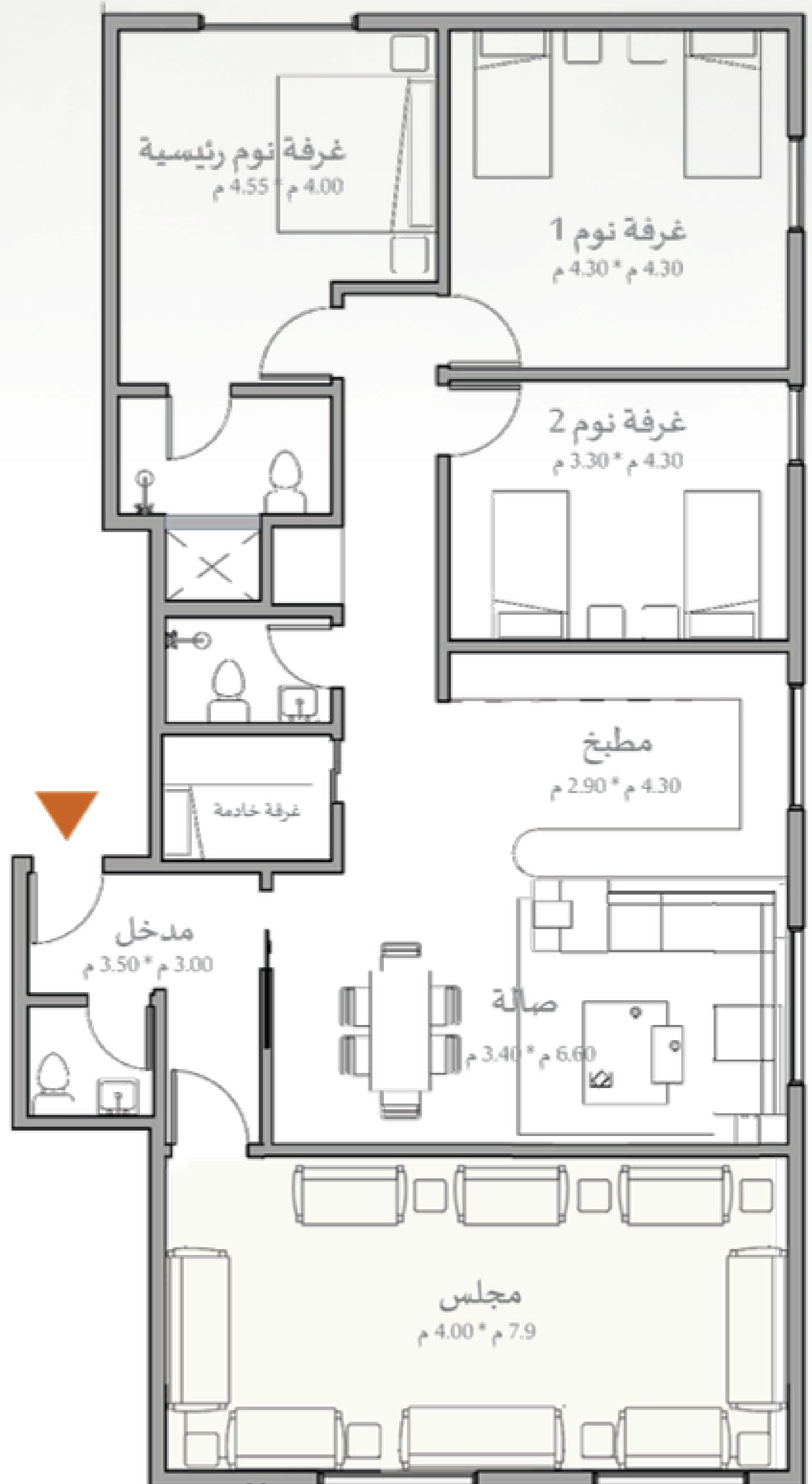
غرفة النوم

3



المجلس

1



ثلاث واجهات (أمامية + خلفية + جانبية)



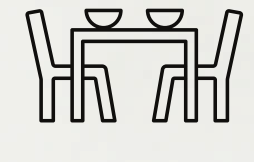
المساحة الصافية

م² 109

نموذج

H

وحدتين



مطبخ

1



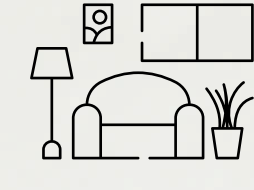
البلكونات

1



الحمامات

3



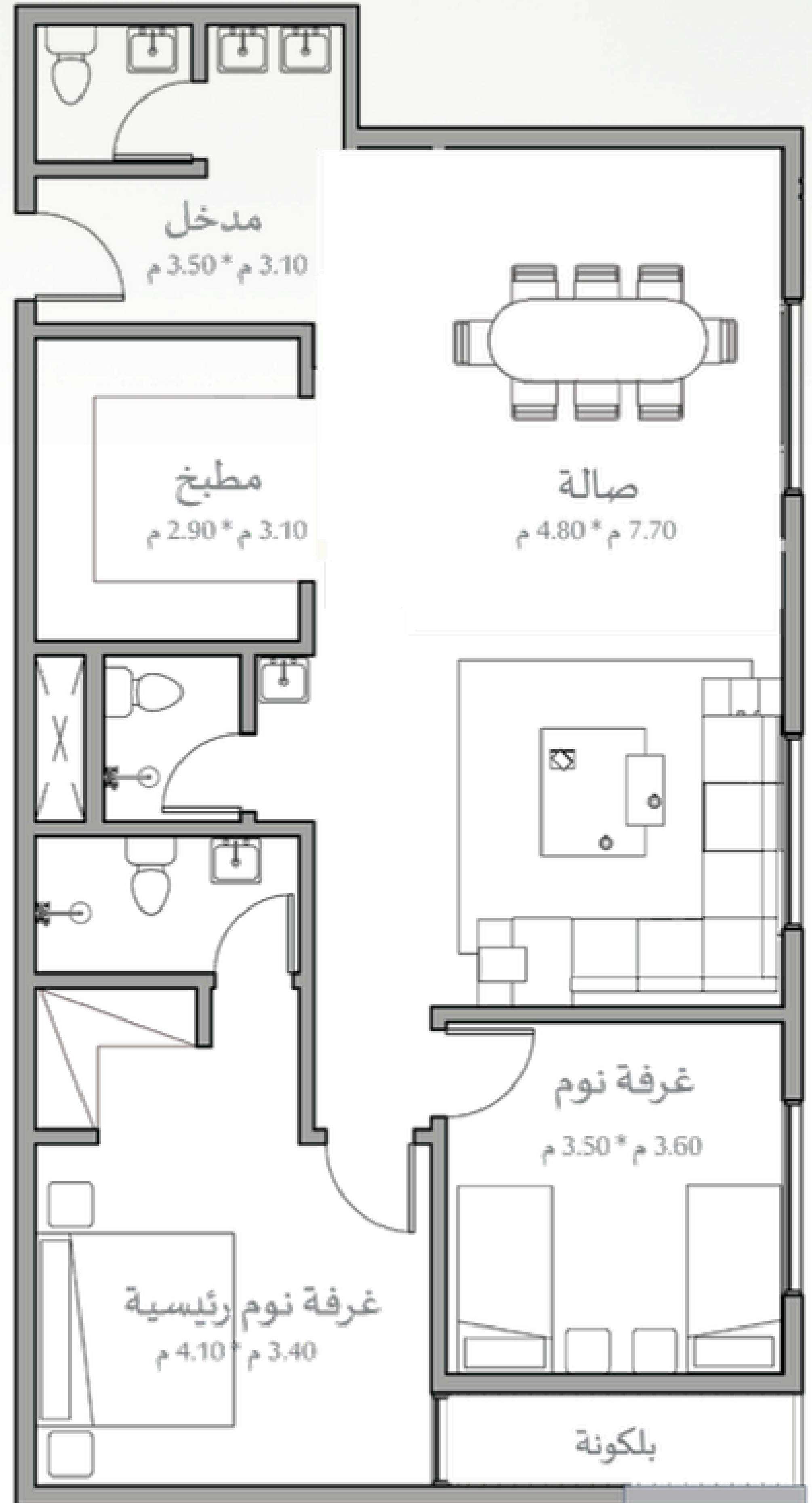
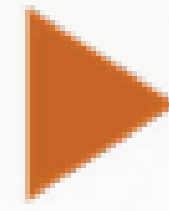
صالة

1

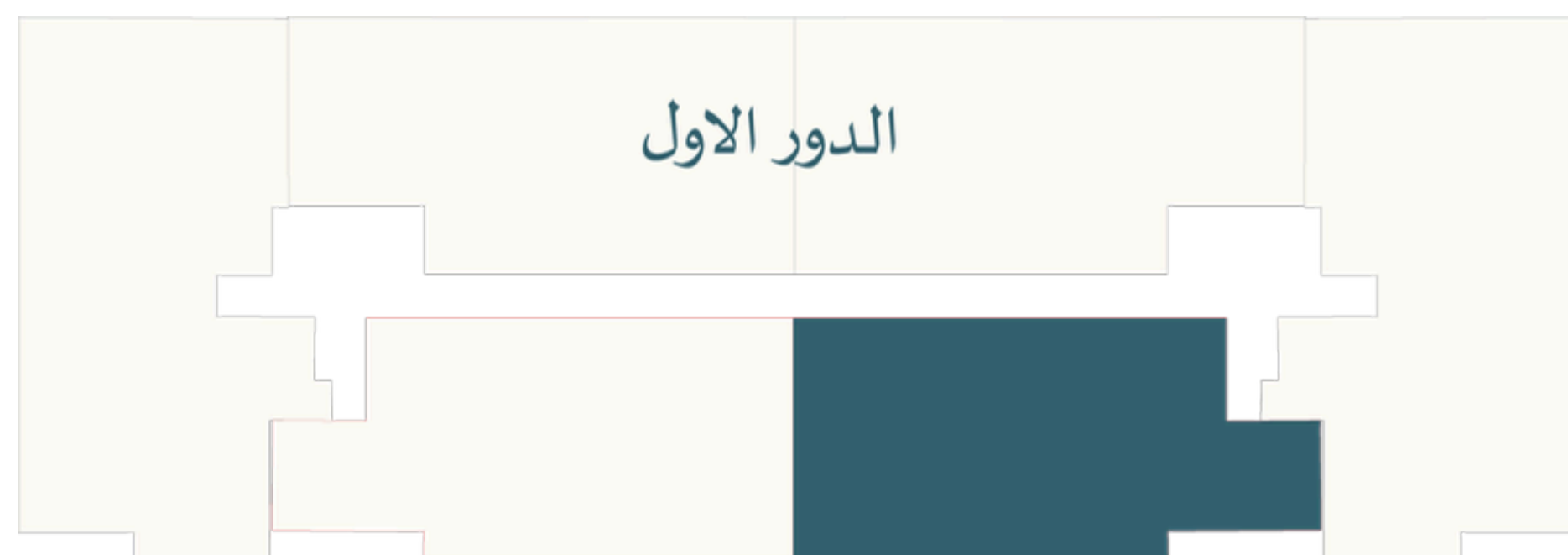


غرفة النوم

2



واجهة أمامية



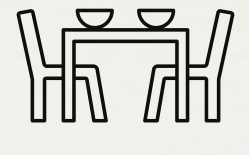
المساحة الصافية

158
م²

نموذج

B+

8 وحدات



مطبخ

1



غرفة خادمة

1



الحمامات

4



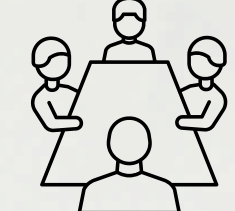
صالة

1



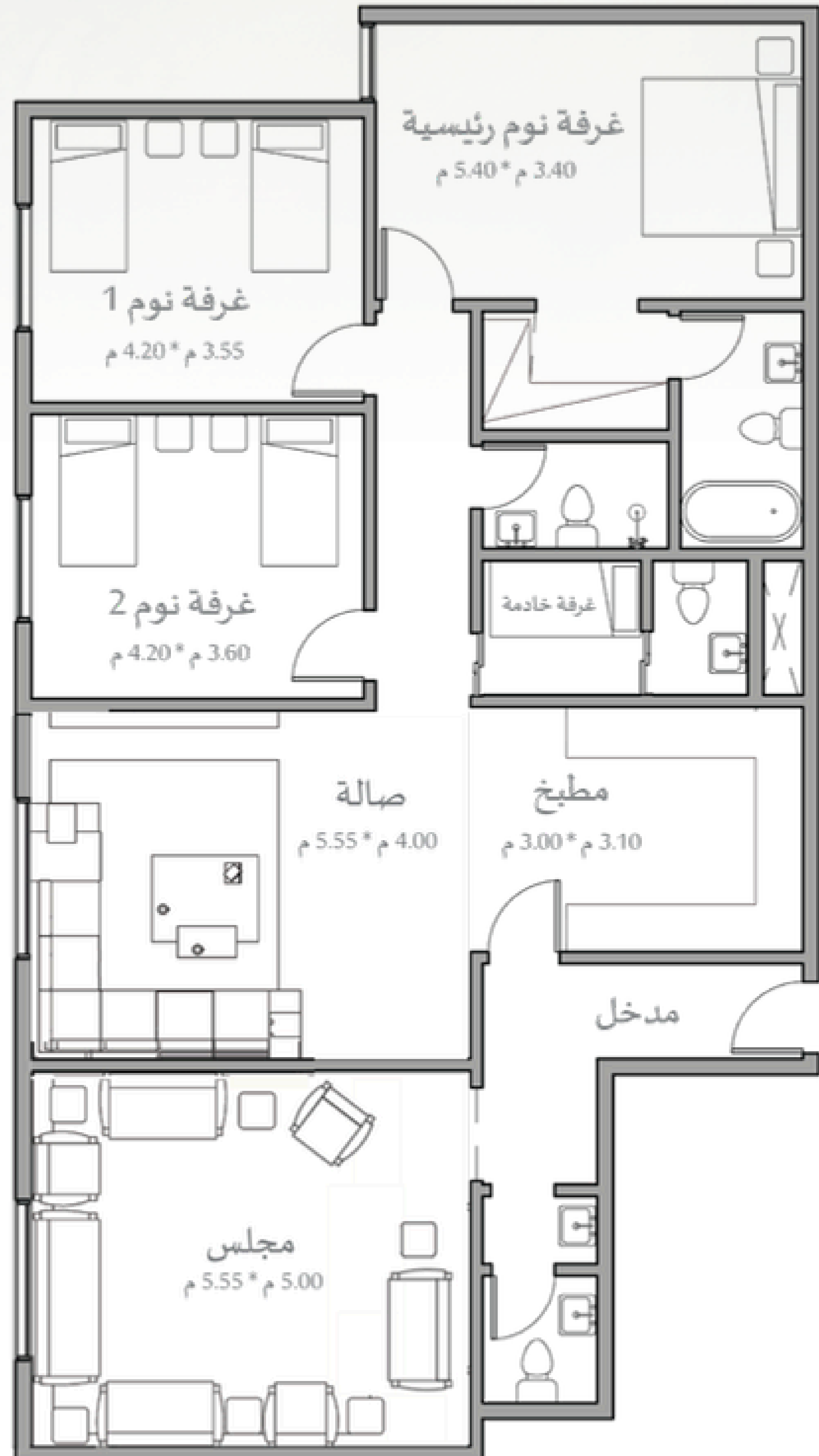
غرفة النوم

3

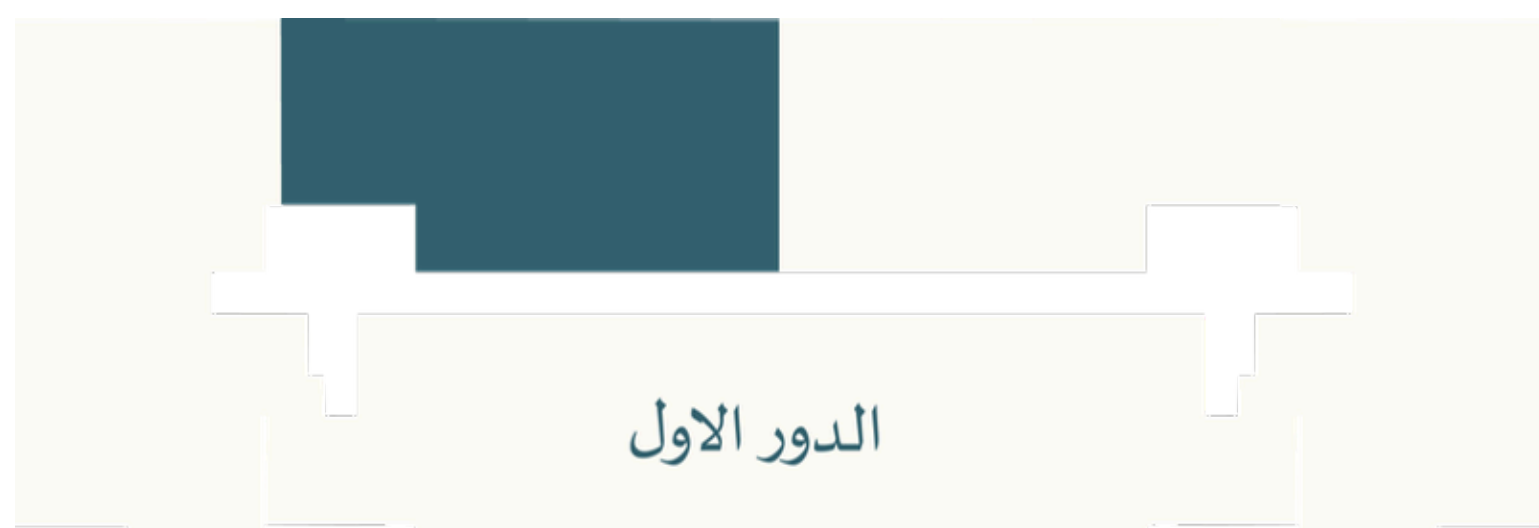


المجلس

1



واجهة خلفية



الدور الاول

المساحة الصافية

197 م²

نموذج

A
6 وحدات



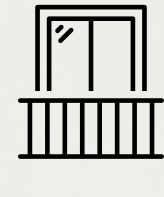
مطبخ

1



غرفة خادمة

1



البلكنات

1



الحمامات

4



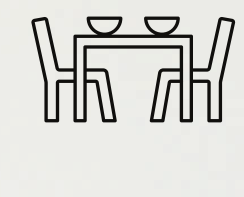
صالة

1



غرفة نوم

3



غرفة طعام

1



المجلس

1



ثلاث واجهات (أمامية + خلفية + جانبية)



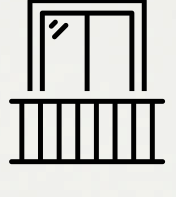
المساحة الصافية

155 م²

نموذج

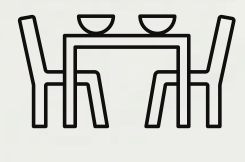
C

6 وحدات



البلكونات

2



مطبخ

1



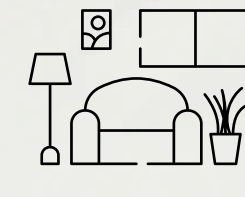
غرفة خادمة

1



الحمامات

4



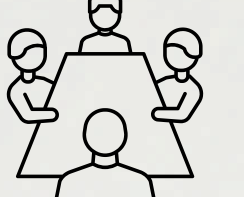
صالة

1



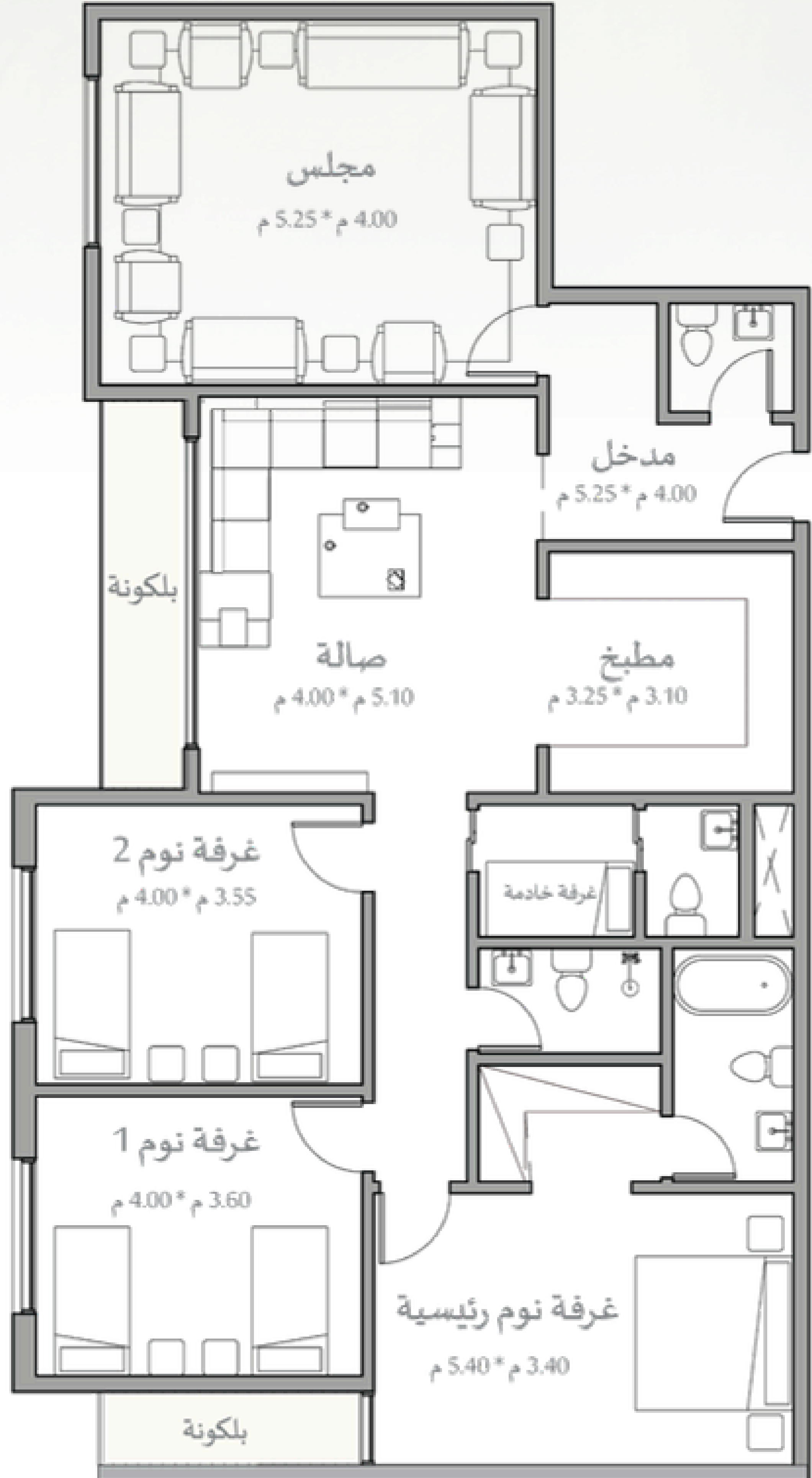
غرفة النوم

3

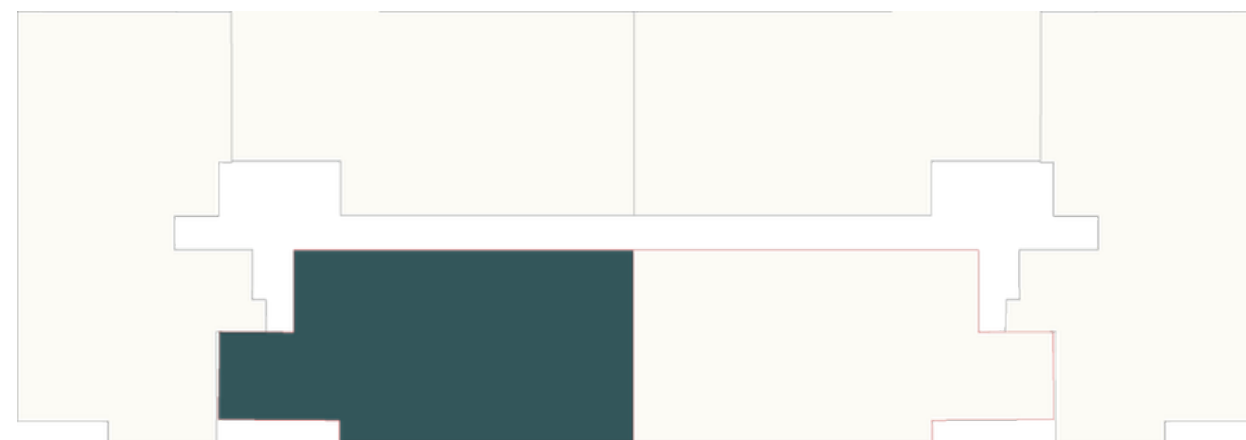


المجلس

1



واجهة امامية



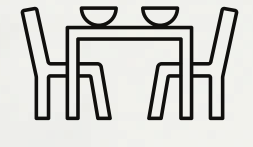
شقق الدور أرضي

149 م²

نموذج

B

وحدتين



مطبخ

1



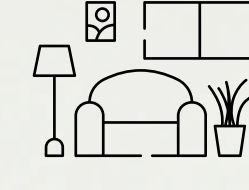
غرفة خادمة

1



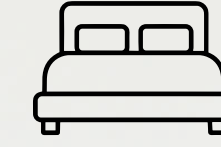
الحمامات

4



صالة

1



غرفة النوم

3



المجلس

1



واجهة خلفية



المساحة الصافية

148

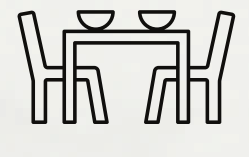
م²

78+
سطح خاص

نموذج

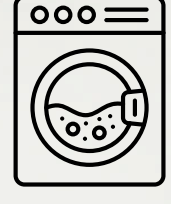
D

وحدة واحدة



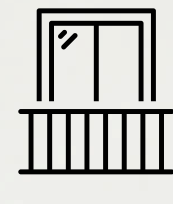
مطبخ

1



غرفة غسيل

1



اسطح

3



الحمامات

3



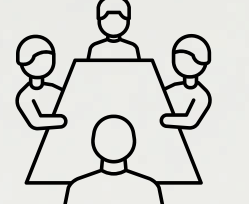
صالة

1



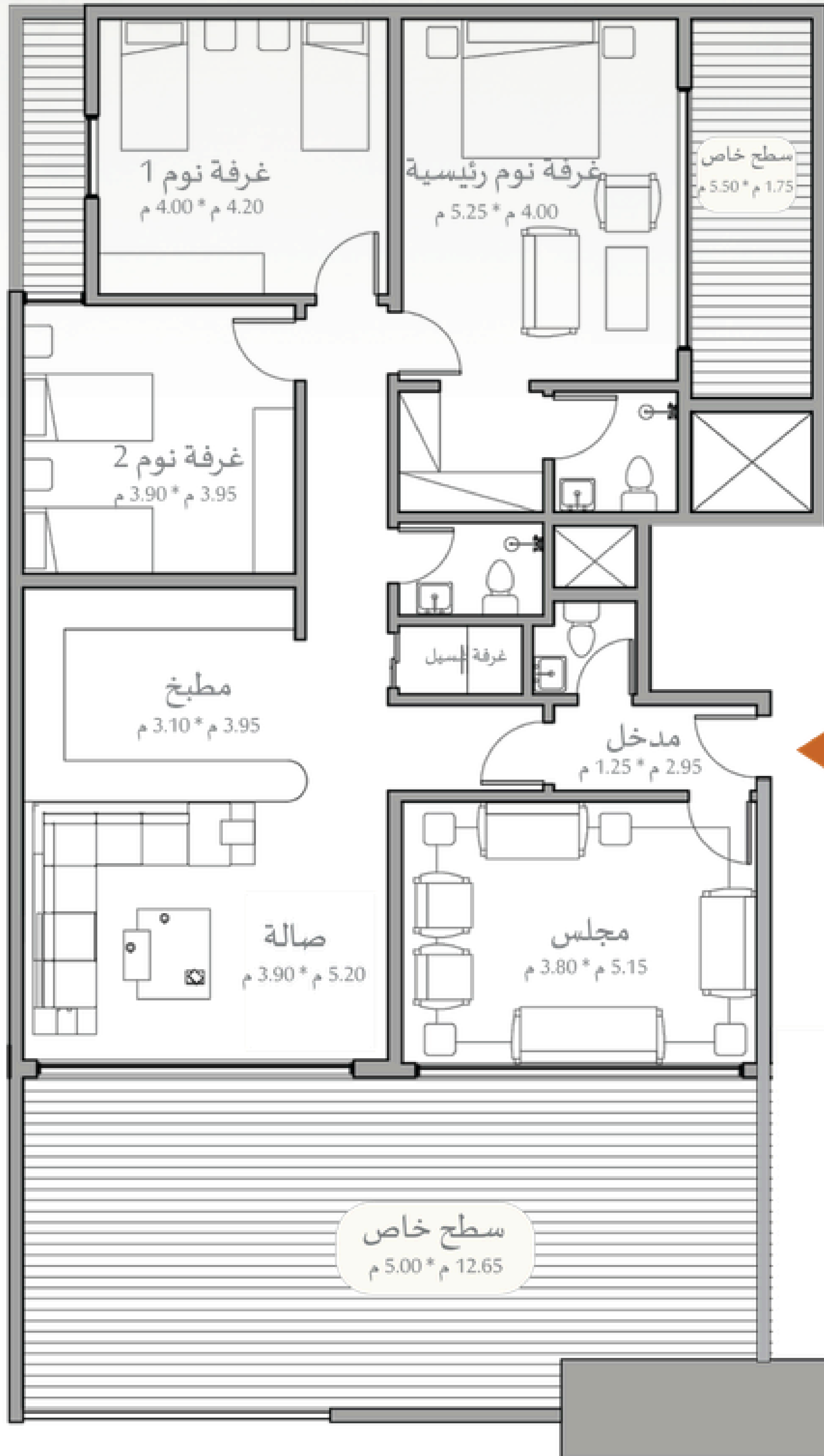
غرفة النوم

3



المجلس

1



ثلاث واجهات (أمامية + خلفية + جانبية)



المساحة الصافية

2م **200**

سطح خاص **92+**

نموذج

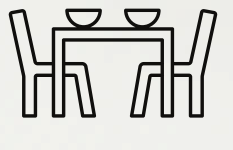
E

وحدة واحدة



غرفة خادمة

1



مطبخ

1



غرفة غسيل

1



اسطح

3



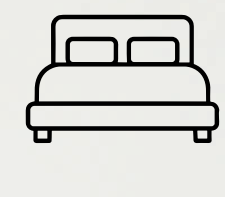
الحمامات

4



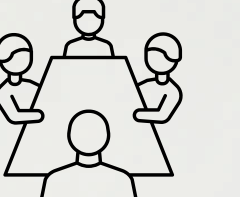
صالة

1



غرفة النوم

3

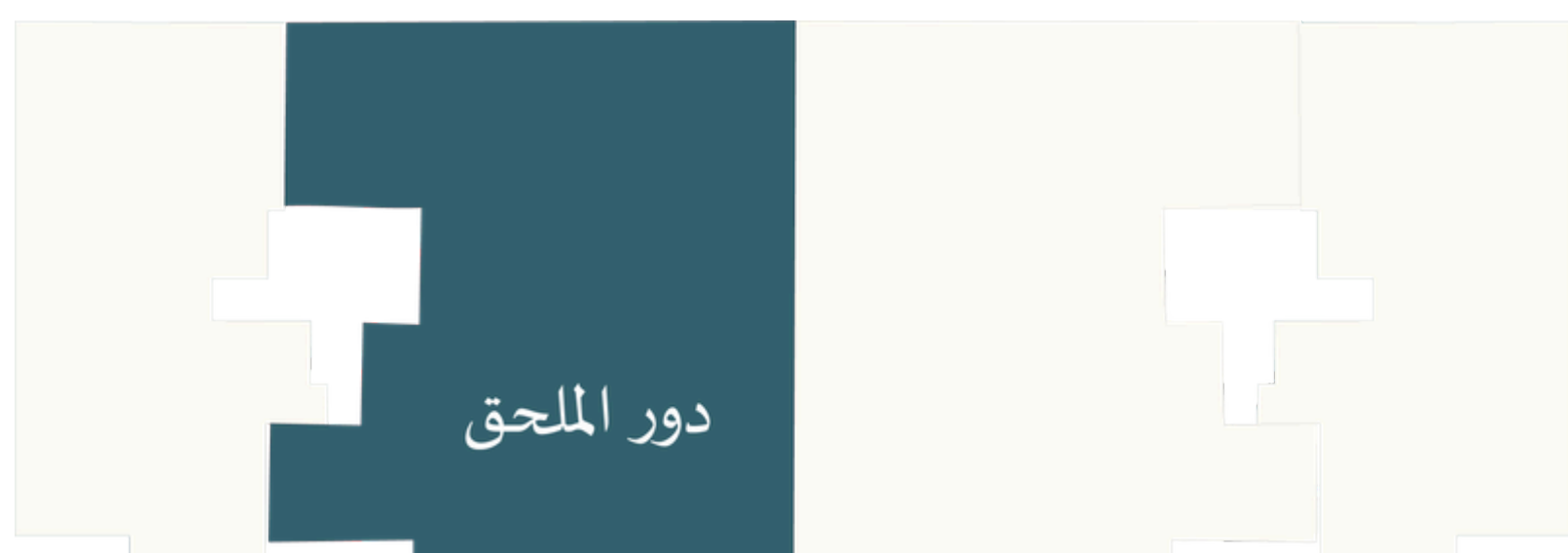


المجلس

1



واجهة أمامية و خلفية



دور الملحق

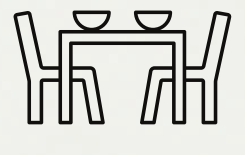
المساحة الصافية

2م **148**
2م
85+
سطح خاص

نموذج

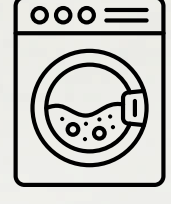
D+

وحدة واحدة



مطبخ

1



غرفة غسيل

1



اسطح

3



الحمامات

3



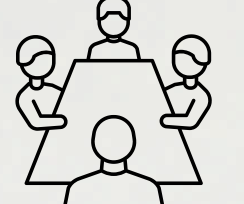
صالة

1



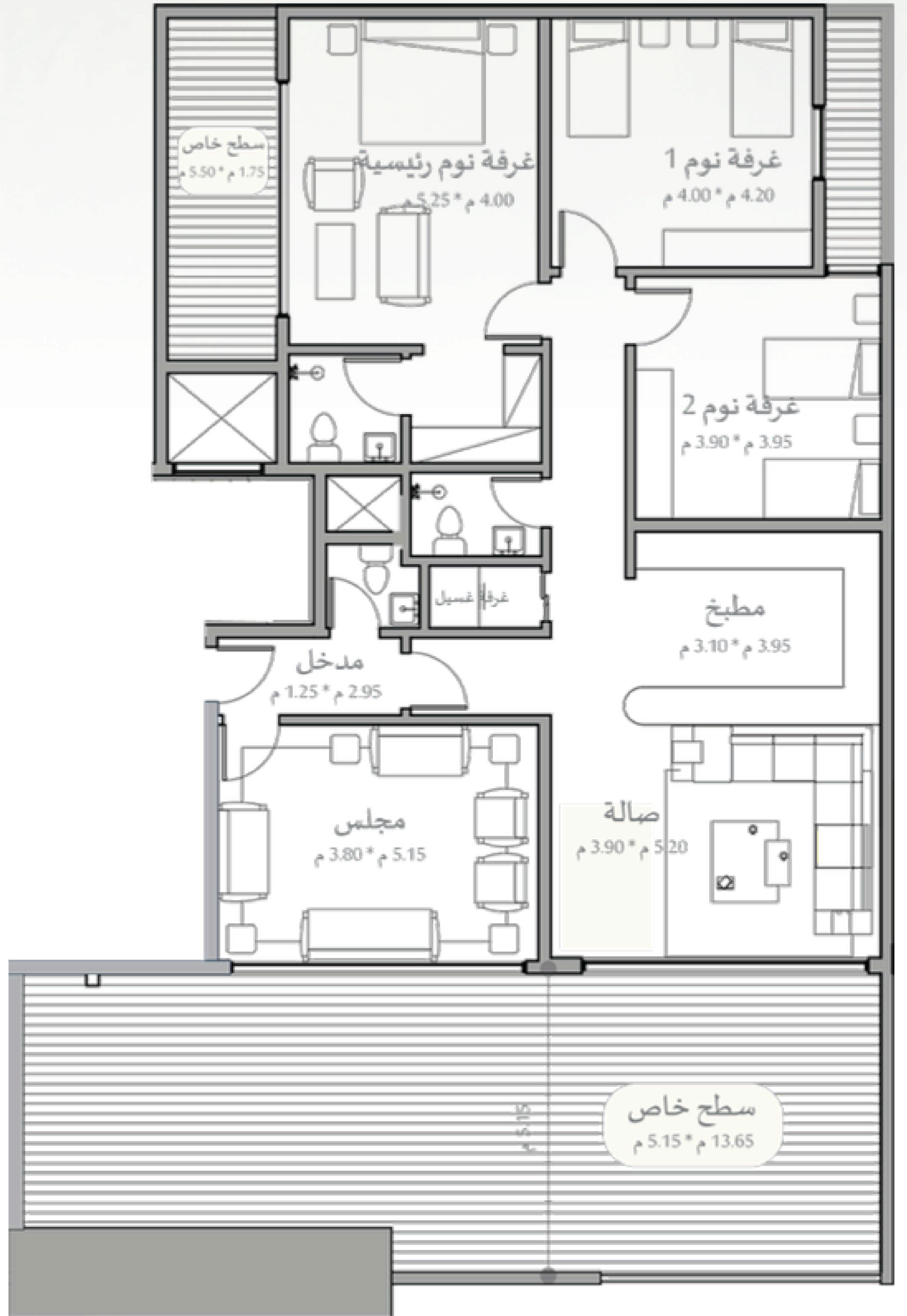
غرفة النوم

3

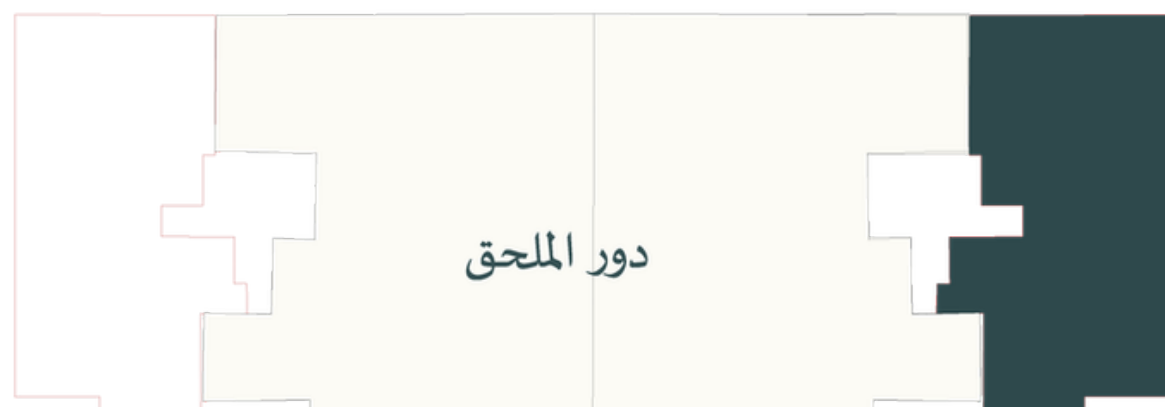


المجلس

1



ثلاث واجهات (أمامية + خلفية + جانبية)



اتحاد الملاك - السنة الأولى مجاناً



حارس



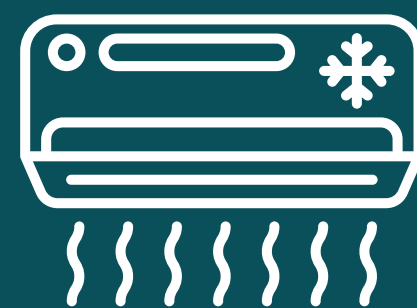
نظافة المبنى



صيانة المرافق



صيانة الخزانات

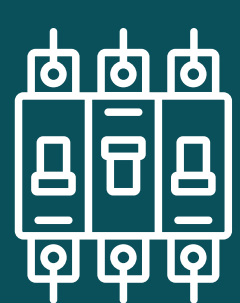


صيانة التكييف والإنارة



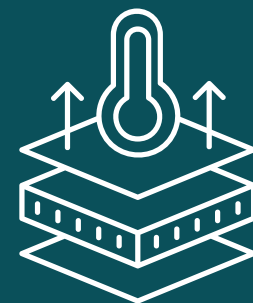
صيانة المصاعد

الضمانات



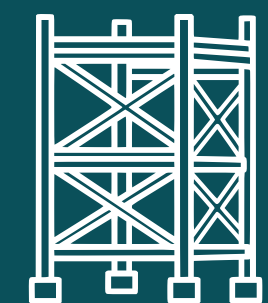
القواطع الكهربائية

10 سنوات



العزل

10 سنوات



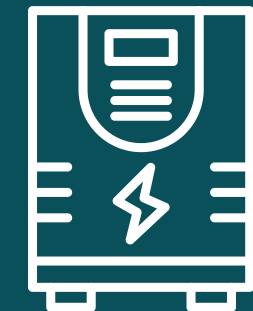
الهيكل الإنشائي

10 سنوات



الأبواب

سنتين



الكهرباء

سنتين



السياسة

سنتين

لتسجيل الاهتمام ولمزيد من المعلومات

اضغط هنا



عن المسوق

شركة أمال للخدمات العقارية، تعمل وفقاً لشعارها "تحقق آمالك..." وتقدم خدمات عقارية متكاملة وموثوقة تعتمد على الاحترافية، والابتكار، واستخدام التقنيات الحديثة، لتحسين تجربة العميل وجعل كل خطوة في رحلته العقارية أكثر سهولة وتميزاً.



عن المطور

شركة تطوير عقاري رائدة في مجالات التطوير المختلفة (سكني - تجاري - بنية تحتية - مخططات أراضي - أبراج إدارية وفندقية). وتعد إحدى شركات مجموعة بغلف الظافر القابضة التي تمتد خبرتها منذ عام 1955.

www.amaall.com | sales@amaall.com

تواصل معنا الآن

0556969017

0556464906

0558923600